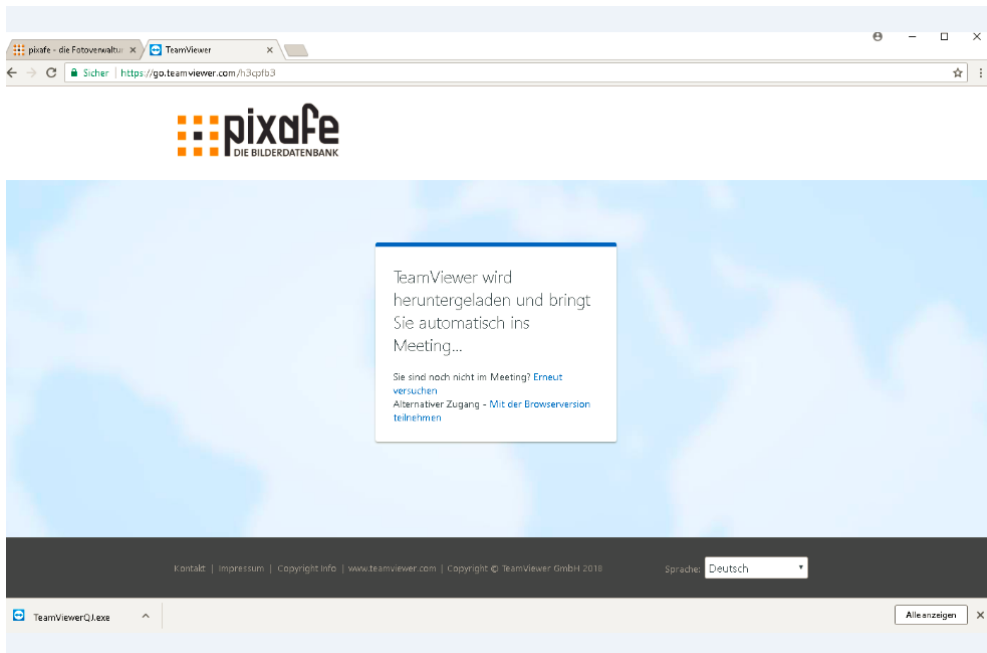


## Hinweise zur Teilnahme an einer pixafe Präsentation

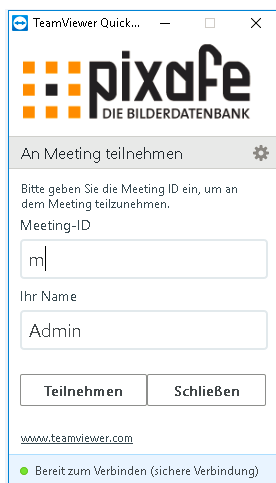
Zur Teilnahme an einer pixafe-Präsentation muss auf Ihrem Computer ein Programm gestartet (*nicht installiert*) werden, das den Bildschirm des Präsentation-Rechners aus dem pixafe Büro überträgt. Dieses Programm kann vom pixafe-Server heruntergeladen werden.

Führen Sie bitte folgende Schritte zur Teilnahme an der Präsentation durch:

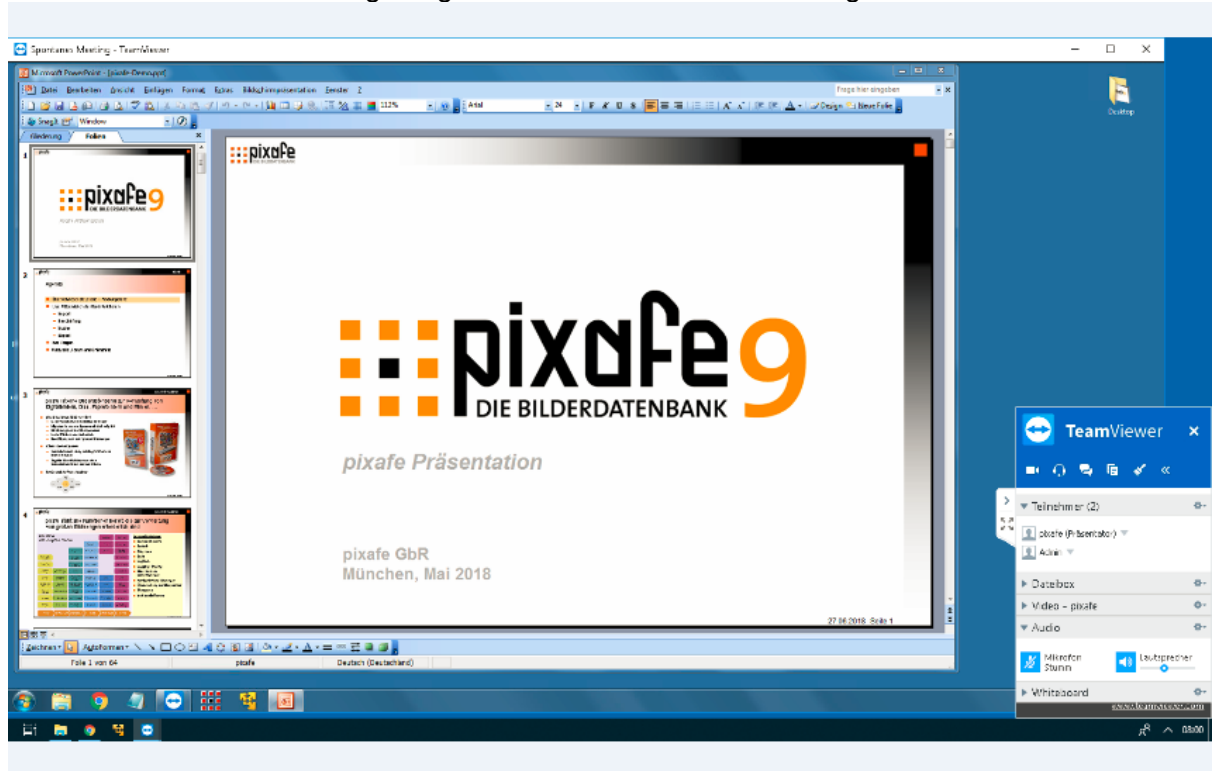
1. Download des TeamViewer Moduls QJ durch folgenden [Link](#)



2. Starten von TeamViewerQJ.exe und Eingabe der Meeting ID



### 3. Nach Klick auf Teilnehmen gelangen Sie automatisch ins Meeting

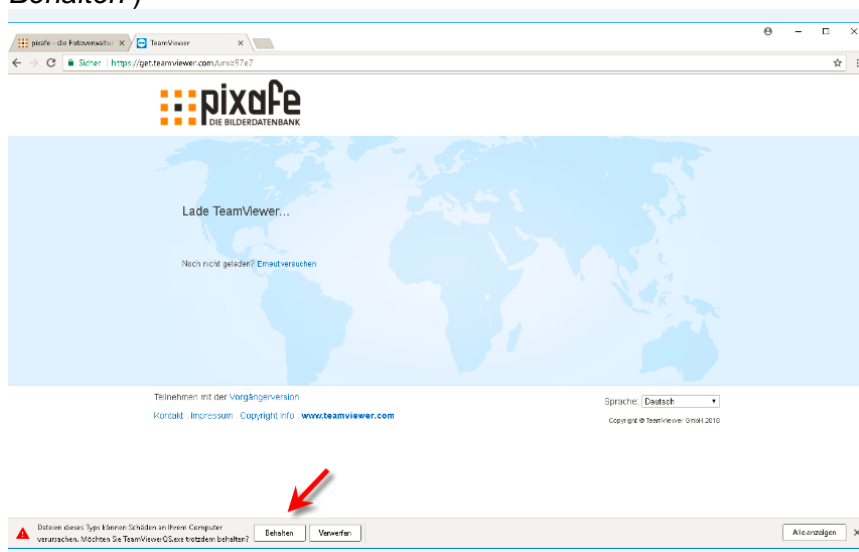


## Hinweise zur Durchführung einer Support Session

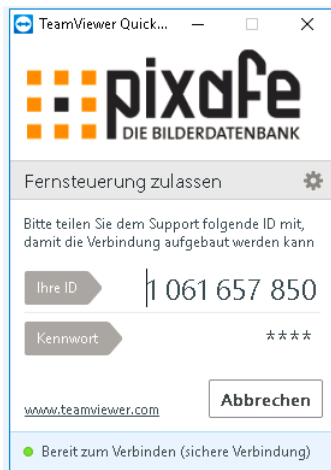
Damit ein Mitarbeiter von pixafe auf Ihrem Rechner Support leisten kann und Ihnen bei Fragen helfen kann, muss auf Ihrem Computer ein Programm gestartet (*nicht installiert*) werden, das Ihren Bildschirm in das pixafe Büro überträgt. Dieses Programm kann vom pixafe-Server heruntergeladen werden.

Führen Sie bitte folgende Schritte zum Aufbau der Verbindung durch:

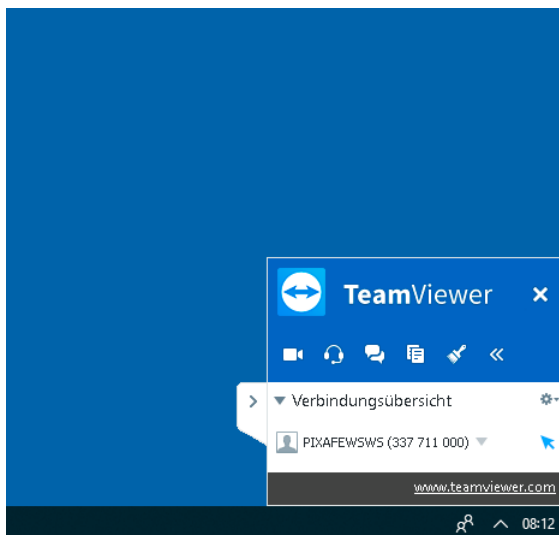
1. Download des TeamViewer Moduls QS durch folgenden [Link](#) (Klicken Sie bitte auf *Behalten*)



2. Nennen Sie Ihre ID dem pixafe Mitarbeiter



3. Durch Anzeige der Verbindungsübersicht ist die Verbindung aufgebaut.



---

<sup>i</sup> <https://go.teamviewer.com/h3cpfb3>

<sup>ii</sup> <https://get.teamviewer.com/umb97e7>